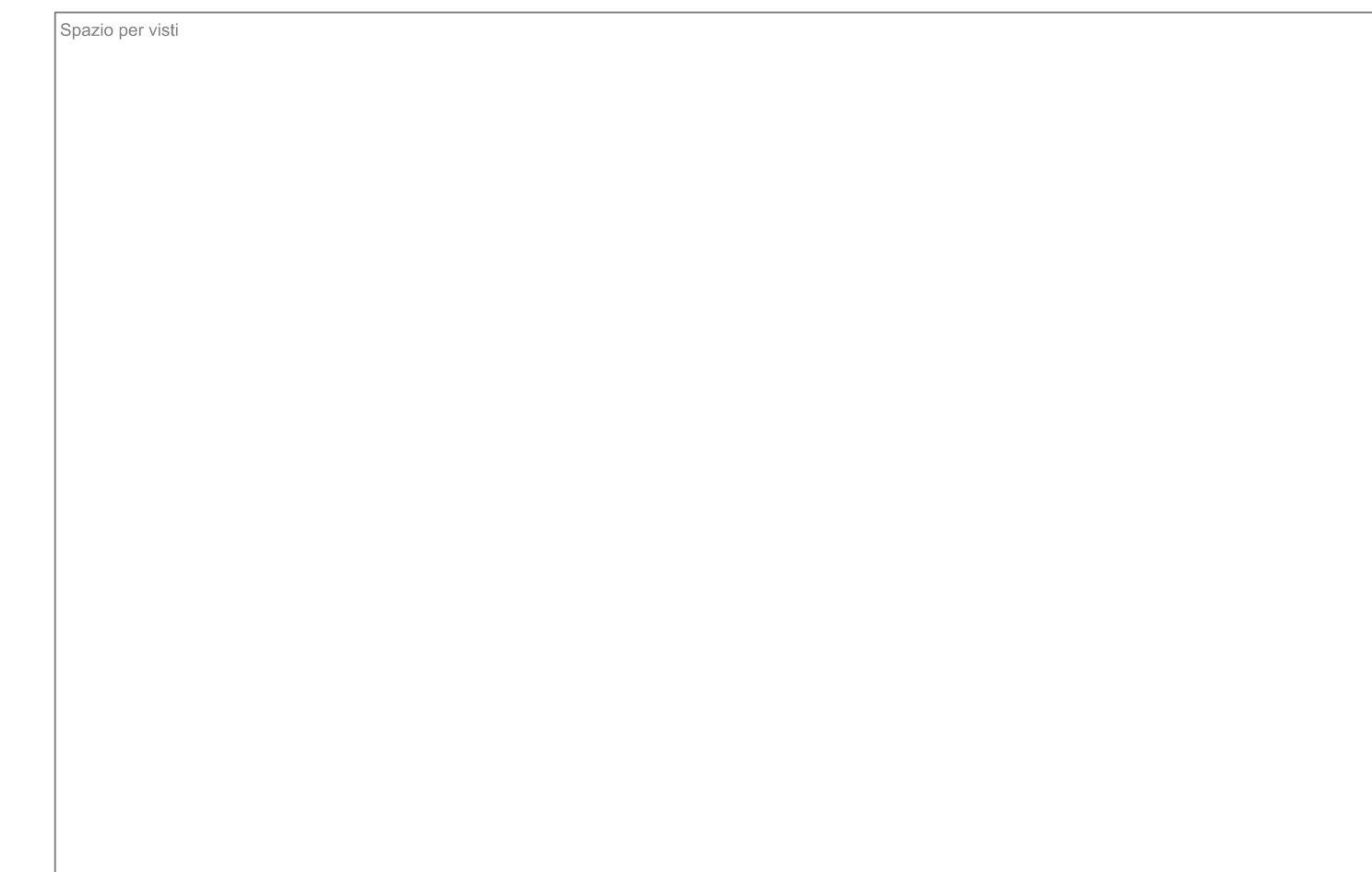
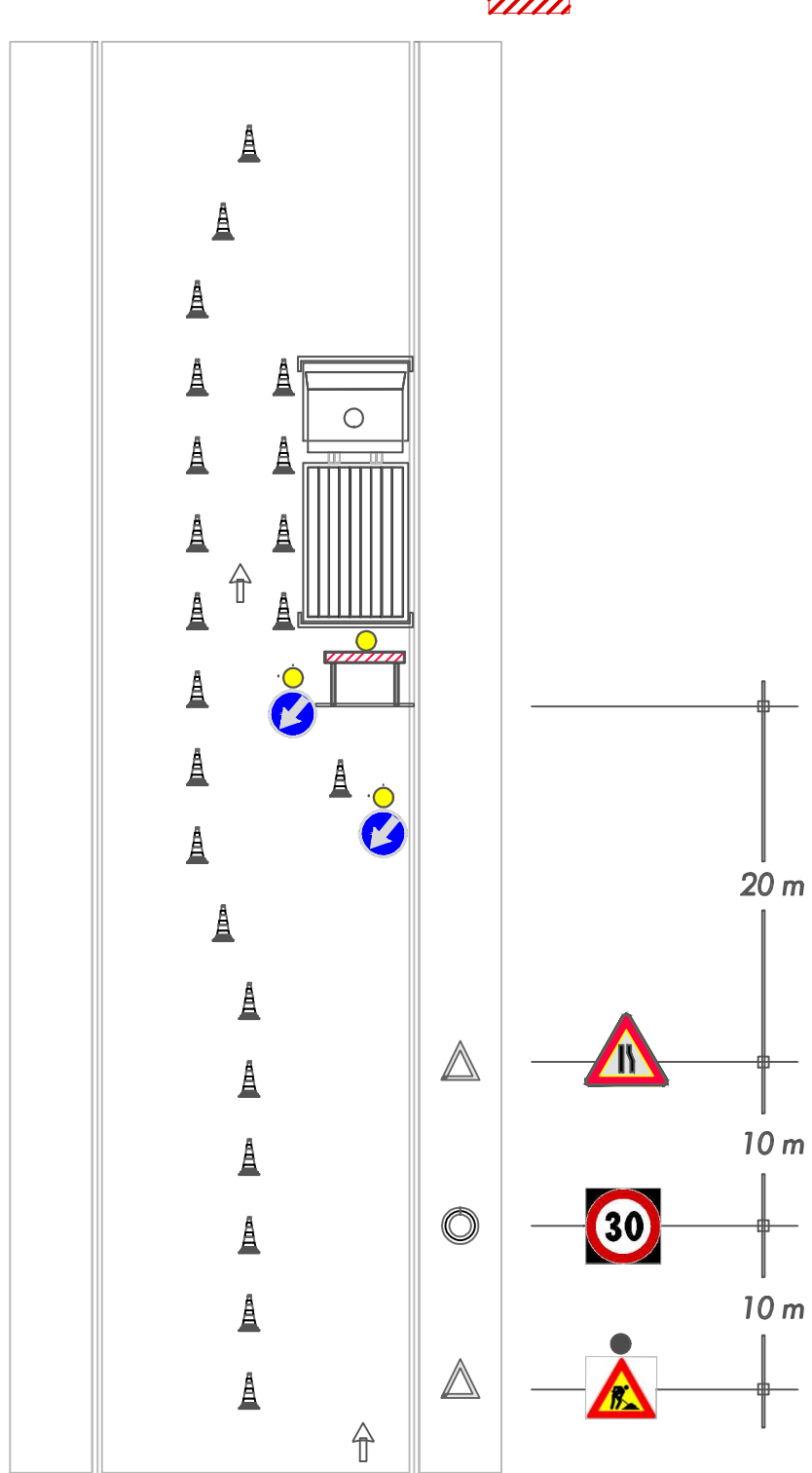


PRESCRIZIONI ESECUTIVE
SERVIZI DI CANTIERE
Il locale spogliatoio, w.c. saranno in stallati nel piazzale tra via Torino e via Colonna. Il consumo dei pasti può avvenire nei locali pubblici presenti nelle vicinanze, convenzionati con la ditta esecutrice dei lavori.

LEGENDA	
SIMBOLO	DESCRIZIONE
	1 Ingresso al cantiere e relativa segnaletica
	2 Spogliatoio con docce e Q.V.C.
	3 Realizzazione fasce adiacente Via Torino -Tavola tipo n. 1 D.M. 1007/2002 (v. dettaglio)
	A Area di lavoro A - Spazio Via Torino/Via Colonna, microarea giochi, 1° parte Via Palmeri
	B Area di lavoro B - 1° parte Via Colonna, 2° parte Via Palmeri
	C Area di lavoro C - 2° parte Via Colonna
	D Area di lavoro D - Realizzazione fossi di guardia e pozzi drenanti a monte di Via Torino
	E Area di lavoro E - Piantumazione scarpale
	Lampeggianti luminosi segnaletici
	Recinzione HDPE
	Recinzione in orsogrill
	Ponteggio modulo 1,80 m
	Dispensore più cavo di collegamento
	Ingresso in cantiere

3 TAVOLA TIPO N.1
REGOLAZIONE TRAFFICO VEICOLARE
DURANTE LAVORI SULLA CARREGGIATA



Technoside s.r.l. SERVIZI DI INGEGNERIA Via Madonna di Fatima n.14 06020 Civitavecchia di Capena	IL COORDINATORE IN FASE DI PROGETTAZIONE dot. ing. Filippo Di Mauro
COMUNE DI CALTAVUTURO Titolo progetto: INTERVENTI ATTI A RECUPERARE L'AREA ADIACENTE VIA TORINO IN UNO CON LE STRADE LIMITROFE E PER UNA CAMPAGNA DI SPOSIZIONE E CONTROLLO DELLE RETI E DEI NODI IN ACCIAIO ESISTENTI A PROTEZIONE DEL QUARTIERE (PROGETTO DI DEMOLIZIONE E RICOSTRUZIONE DI UN MURO DI SOSTEGNO)	COMMITTENTE COMUNE DI CALTAVUTURO
PROGETTO ARCHITETTONICO Titolo elaborato: LAYOUT DI CANTIERE	IMPRESA
AGGIORNAMENTI REV. DATA CAUSALE 00 10/2018 prima emissione	REDAZIONE SADO VERIFICATO _FD
PRESENTI DOCUMENTI DI PROPRIETA' DELLA TECHNOSIDE S.R.L. E' VIETATA OGNI RIPRODUZIONE NON AUTORIZZATA A SINISTRA DI QUESTO	
CAD/COLLABORAZIONE dott. ing. Salvatore Alessandro Di Gregorio	